

huge

PE MUAYENE BACALARI PE MANHOLES



HUGE PE Muayene Baca elemanları TS EN 13598-2 standardına göre üretilmekte olup, Türkiye Standartları Enstitüsünden (TSE) sertifikalıdır. Ürünlerin T.C. Çevre ve Şehircilik Bakanlığı İnşaat-Tesisat Analiz ve Birim Fiyatlarındaki Poz Numaraları 04.264/4B ile başlamaktadır.

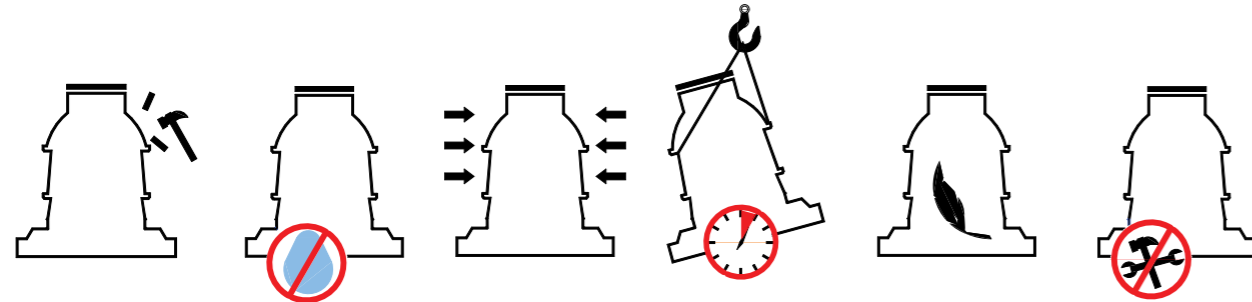
HUGE PE Inspection Chamber parts are manufactured in compliance with EN 13598-2 standard and are certified by Turkish Standards Institute (TSE). Item No of the products in TR Ministry of Environment and Urban Planning Construction and Installation Analysis and Unit Prices starts with 04.264/4B.

Ev Bağlantı Menholü
House Connection Chamber



Parsel Bacası
Parcel Chamber

Muayene Bacası
Manhole



Darbeye Dayanıklı
Impact Resistant

Sızdırmaz
Leak Tight

Mukavemetli
Strong

Hızlı Montaj
Fast Installation

Hafif
Light

Bakım Gerekmez
Maintenance Free

Ürün Hakkında About The Product	2
PE Muayene Bacaları PE Manholes	4
Genel Tasarım General Design	5
Genel Tasarım General Design	6
Genel Tasarım General Design	7
DN 400 Cadde Ağızlığı Gully	8
DN 400 Cadde Ağızlığı Gully	9
DN 400 PE Ev Bağlantı Menholü DN 400 PE Manholes	10
DN 400 PE Ev Bağlantı Menholü DN 400 PE Manholes	11
DN 600 PE Muayene Bacası DN 600 PE Manholes	12
DN 800 PE Muayene Bacası DN 800 PE Manholes	13
DN 1000 PE Muayene Bacası DN 1000 PE Manholes	14
Kalite Kontrol Quality Control	15
Uygulama Tarifi Description of Installation	16
Uygulama Detayı Installation Details	17
Kapaklar Covers	18
Aksesuarlar Accessories	19
PE Vana Odaları & PE Elektrik Bağlantı Odaları Valve Chambers & Electrical Chambers	20
PE Vana Odaları & PE Elektrik Bağlantı Odaları Valve Chambers & Electrical Chambers	21
Yamaç Bacaları Energy Compensating Chambers	22
Uygulama Detayı Description Details	23

huge

PE Muayene Bacaları

Tüm alanlarda kalite gereksinimleri hızla artmaktadır. İnşaat sektörü de bu gelişmelerden payını almaktadır. GEZER olarak bizim bu iyileştirmelere katkımız:

alt yapı sistemleri için muayene bacaları

Bugüne kadar muayene bacaları genellikle yerinde dökme betonarme olarak veya prefabrike parçalar kullanılarak inşa edilmiştir.

Bu tür yapım aşağıdaki sakıncaları beraberinde getirmektedir:

- Çok uzun inşaat süreleri.
- Prefabrike elemanların kullanılması halinde sahada kaldırma (iş) makineleri gerektirmesi.
- İmalat hataları:
 - Sızdırmazlığın sağlanamaması.
 - Uygun olmayan kot.
 - Kötü kalitede muayene bacası imalatı.

Karşılaştırıldığında, prefabrike polietilen muayene bacaları aşağıdaki gibi çok sayıda avantaja sahiptir:

- Hafif, fakat çok dayanıklı baca elemanları.
- Çok geniş sistem parçası yelpazesi (kaynaklı veya soketli bağlantı, istenen kotta bağlantı, kendinden iniş merdiveni vs.).
- Mükemmel kalite güvencesi.
 - Baştan sona tam sızdırmazlık.
 - Mükemmel çevre koruması.
 - Tamamen pürüzsüz iç yüzeyli baca.
 - Mükemmel akış karakteristiği.
- Uygun kalite/fiyat oranı.
- Tamamen geri dönüştürülebilir ürün.
- DN 400, 600, 800 ve 1000 çaplarında baca seçenekleri.
- 800 mm çapa kadar borulara direk bağlanabilme imkanı.



4

PE Manholes

Quality requirements are on the increase in all fields. The construction industry has not escaped this phenomenon. One of the improvements that GEZER wishes to address is that of:

manholes for drainage systems

Currently manholes are often constructed on site from concrete or using partially pre-fabricated elements.

This type of construction has the following drawbacks:

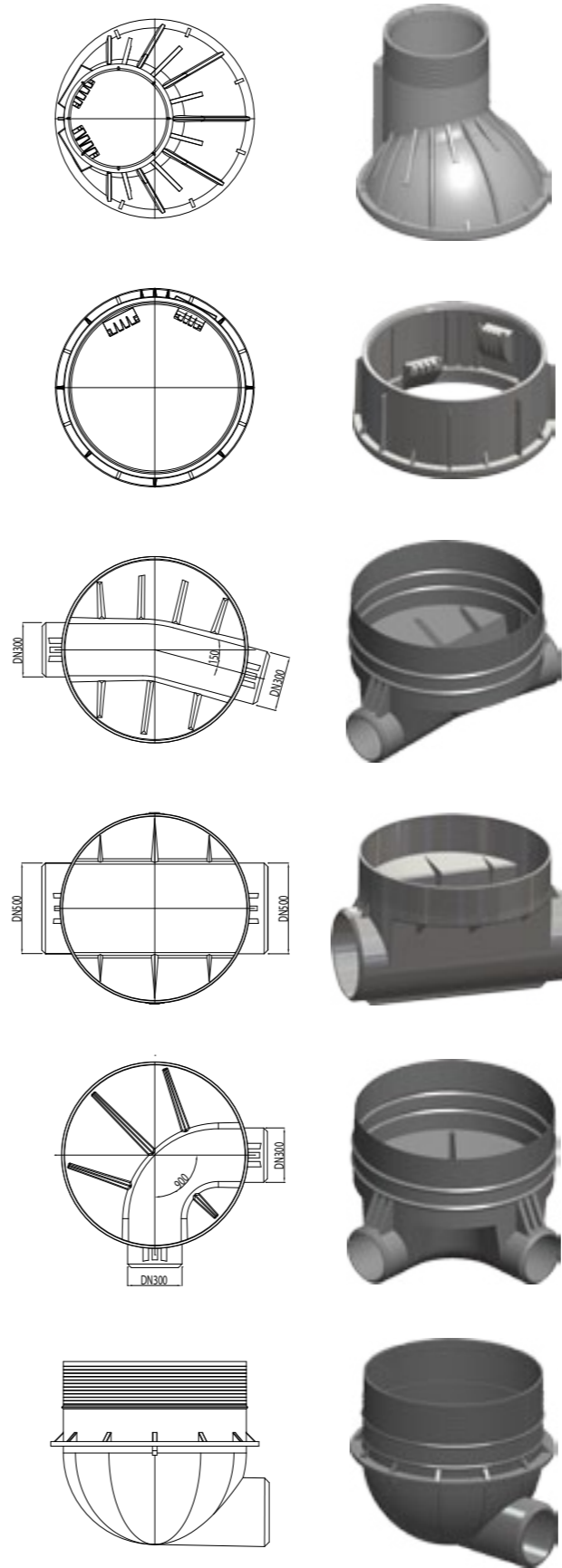
- Extremely long construction time.
- Lifting equipment required at site when using pre-fabricated elements.
- Imperfect finish:
 - Sealing not guaranteed.
 - Sump at incorrect level.
 - Poor quality of manhole.

In comparison, pre-fabricated polyethylene manholes have the following multiple advantages:

- Lightweight but extremely robust elements.
- Full range of system elements (welded or socket connection at desired elevation, access rungs).
- Guaranteed quality.
 - Fully leak proof from top to bottom.
 - Guaranteed environmental protection.
 - Extremely smooth sump.
 - Excellent flow characteristics.
- Appropriate quality/price ratio.
- Completely recyclable.
- Available in diameters: DN 400, 600, 800 and 1000.
- Direct connection possible upto 800 mm diameter pipes.

huge

Genel Tasarım



General Design

- PE Muayene bacaları TS EN 13598 - 2 standardına göre üretilmekte olup, konik eleman, gövde elemanı ve taban elemanlarının bir araya getirilmesi ile istenilen yükseklikte baca teşkil edilebilir.
- PE Manholes are manufactured according to TS EN 13598-2 standard. By combining cone, elevation and base units it is possible to construct manholes at any desired height.
- Kullanılan baca elemanları ile baca yükseklikleri 25 santimetrenin katları şeklinde oluşturulabilir. (örnek olarak 1,75 m, 2,00 m, 2,25 m.....6,00 m gibi)
- Using different manhole elements it is possible to construct manholes in 25 cm height intervals. (for example 1,75 m, 2,00 m, 2,25 m....6,00 m)
- PE Muayene baca elemanları kendinden basamaklı olarak üretilmektedir. Bu sayede baca oluşturulduğunda basamak yapmak için ilave olarak çalışma yapılmaz, zaman harcanmaz.
- PE manhole elements are manufactured with integral steps. Thus when the manhole is constructed no further effort or time is necessary for the ladders or steps.
- HUGE marka muayene bacalarının taban elemanları 15° nin katları ile açısız dönüş yapmaya uygun olarak üretilmektedir. Proje üzerinde yapılacak çalışma ile hangi dönüş açısında kaç adet baca bulunduğu tespit edilebilir ve şantiye sahasında yapılacak uygulamada hızlı ve seri şekilde imalat gerçekleştirilebilir.
- HUGE brand manhole bases are manufactured so that bends multiples of 15° are possible. Checking the design it is possible to determine no of manholes with each bend angle and field installation can be completed in a short time.

5

huge

Genel Tasarım



- Baca teşkil edildikten sonra baca yüksekliğini arttırmak gerekir ise; konik elemanın üzerine konulacak boyun bileziği ile bu istek kolaylıkla yerine getirilebilir.
- After construction of the manhole, if it is necessary to increase height of the manhole; this can be done easily by adding an extension piece on top of the cone.
- Eğer baca yüksekliği kısaltılmak istenir ise; konik elemanın boğaz kısmı üzerinde bulunan 1'er santimetrelik dairesel izlerden kolaylıkla ayar yapılabilir. Aynı şekilde taban elemanları üzerinde bulunan 1'er santimetrelik izlerden de keserek yükseklik ayarı yapmak mümkündür.
- If it is necessary to decrease height of the manhole; height can be easily adjusted by cutting from the circular marks with 1 cm intervals on the neck of the cones. Also it is possible to adjust the height by cutting from the circular marks with 1 cm intervals on the bases.
- Altyapılarda genellikle PE Koruge boru kullanılmaktadır. Koruge boru üreten firmaların koruge boru dış çapları (profil dış ölçüleri) birbirinden farklıdır. Bu nedenle hangi firmanın koruge borusu projede kullanılacak ise o boruya ait boru manşonlarını taban elemanına giriş ve çıkış olarak hazırlamak gerekmektedir. Bunun için önce düz yüzeyli PE boru parçası (örnek olarak uygun çaptaki basınçlı PE boru) projede kullanılacak olan manşona kaynak edilir, akabinde taban elemanına kaynak edilir.
- Usually in infrastructure projects corrugated PE pipes are used. Corrugated pipe outer diameters (profile outer dimensions) for each corrugated pipe manufacturer is different. For this reason, inlet and outlet connections to the base must be prepared using the pipe sleeves of the specific pipe manufacturer. For this, first a flat surface pipe piece (for example pressure PE pipe with appropriate diameter) is welded to the sleeve to be used in the project, and afterwards the pipe piece is welded to the base.
- Projede kullanılacak olan PE Koruge boru markası biliniyorsa, PE taban elemanlarının giriş ve çıkış bağlantıları kullanılacak olan koruge boru markasının sızdırmazlık contasına uygun olarak imal edilebilir.
- If the manufacturer of the corrugated PE pipe to be used in the project is known; PE base inlet and outlet pipe connections can be manufactured suitable for the sealing ring of the corrugated pipe to be used.

General Design

huge

Genel Tasarım



PE Muayene baca elemanlarının kolayca taşınabilir olması özellikle araçların giremediği arazilerde büyük kolaylık sağlar.
PE Chamber parts can be easily carried and this is a great convenience especially in areas where vehicle traffic is not possible.



General Design

Kaynaklı Sistem

Bu bacalar, müşteri tarafından verilen projesine göre istenen boy ve bağlantısı hazır şekilde fabrikamızda tamamen kaynaklı olarak imal edilmekte ve yerine konmaya hazır halde teslim edilmektedir. Bu tipler özellikle yüksek zemin suyu mevcut olan sahalar için uygundur. Ayrıca kaynak yöntemi ile baca oluşturma sahada da kolaylıkla yapılabilir.

Weldable System

These manholes are integrally welded in the workshop and delivered ready for installation (height and levels of connections to be supplied by client) They are especially suitable where groundwater exists. Also parts can be welded together into a manhole at site easily.

Contalı Sistem

Sahada monte edilmek üzere parçalar halinde teslim edilen sistemdir.

System with Sealing

System supplied in component parts for assembly on site.



Baca elemanları sahada, el ekstruder (kaynak makinesi) ile kolaylıkla sızdırmaz olarak birleştirilebilir.

Chamber parts can be welded together in a water tight fashion at site easily with a hand extruder (welding machine).

huge

DN 400 Cadde Ağzılığı

Gully



Kamu ihalesi metin örneği

PE Cadde Ağzılığı DN 400 – küresel taban, DN 200'e kadar boru bağlantısına uygun, 100% saf malzeme, kopma noktasında nihai uzama $\geq 200\%$, yekpare yapı, kaldırma kuvvetlerine karşı yatay güçlendirme ringleri mevcut, TSE tarafından verilmiş geçerli Uygunluk Sertifikası. Tip HUGE, veya eşdeğeri.

Public tender text example

PE Gully DN 400 – round shaped, suitable for pipe connection up to DN 200, 100% virgin material (without recycling content), ultimate elongation at tear $\geq 200\%$, monolithic construction, horizontal reinforcement rings to secure uplift retention, valid Certificate of Conformity issued by TSE. Type HUGE, or equal.

CADDE AĞIZLIĞI / GULLY

Yükseklik Height cm	DN	Tanım Description	Ürün kodu Product code
80	400	Cadde Ağzılığı (Rögar) - Sifonik Çıkışlı Gully - Syphonic Outlet	CAS 40.20/80
80	400	Cadde Ağzılığı (Rögar) - Alttan Çıkışlı Gully - Bottom Outlet	CAA 40.20/80

IZGARA / GRATING

Çap Dia	Tanım Description	Ürün kodu Product code
DN 400	Cadde Ağzılığı Izgarası C 250 kN DN 400 Cast Iron Cover C 250 kN for Gully DN 400	400 D - C 250

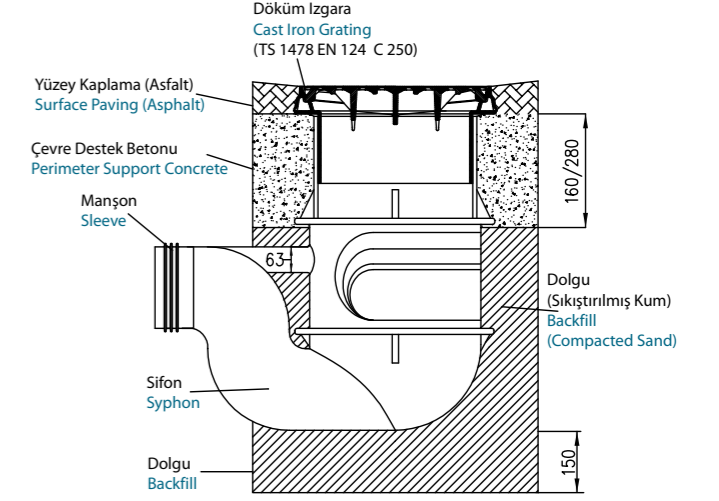
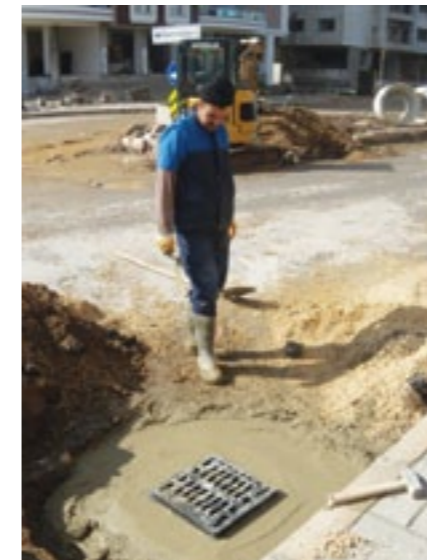
8

huge

DN 400 Cadde Ağzılığı

Gully

PE Cadde ağzılıkları çok hızlı şekilde uygulanabilmektedir.
PE Gullies can be installed very fast.



KESİT SECTION

- Önce cadde ağzılığının konulacağı yer için hafriyat yapılır.
- First the pit for the gully is excavated.
- Cadde ağzılığı çıkış boru bağlantısı yatay ve dikey ölçülerine göre yerine konur.
- Gully is placed into the pit in accordance with outlet pipe connection horizontal and vertical measurements.
- Dolgusu ENV 1046'ya uygun olarak gerçekleştirilir.
- Back fill according to ENV 1046 is done.
- TS 1478 EN 124 C 250 sınıfına uygun olarak üretilmiş izgara alt yüzeyi ile dolgu arası C25 sınıfı beton ile doldurularak izgara oturma yüzeyi güçlendirilir.
- Grating sitting surface is strengthened by filling with C25 class concrete the space between the backfill and bottom face of grating manufactured according to TS 1478 EN 124 class C 250.



9

huge

DN 400 PE Ev Bağlantı Menholü

PE Manholes



Kamu ihalesi metin örneği

PE Ev Bağlantı Menholü DN 400 – oluklu taban, DN 200'e kadar boru bağlantısına uygun, 100% saf malzeme, kopma noktasında nihai uzama $\geq 200\%$, yekpare yapı, kaldırma kuvvetlerine karşı yatay güçlendirme ringleri mevcut, TSE tarafından verilmiş geçerli Uygunluk Sertifikası. Tip HUGE, veya eşdeğeri.

Public tender text example

PE-House Connection Chamber DN 400 – channeled, suitable for pipe connection up to DN 200, 100% virgin material (without recycling content), ultimate elongation at tear $\geq 200\%$, monolithic construction, horizontal reinforcement rings to secure uplift retention, valid Certificate of Conformity issued by TSE. Type HUGE, or equal.

TABAN ELEMANI / BASE UNITS

Yükseklik Height cm	DN	Bağlantı Adedi Connection	Bağlantı Çapı Connection Dia	Tanım Description	Ürün kodu Product code
80	DN 400	1 x	200/160/125/110	Oluklu Taban / Flow Base	1EB 40/80
80	DN 400	3 x	200/160/125/110	Oluklu Taban / Flow Base	3EB 40/80
100	DN 400	1 x	200/160/125/110	Oluklu Taban / Flow Base	1EB 40/100
100	DN 400	3 x	200/160/125/110	Oluklu Taban / Flow Base	3EB 40/100

KAPAK / COVER

Çap Dia	Tanım Description	Ürün kodu Product code
DN 400	Kilitli Kompozit Kapak / Lockable Composite Cover	400 K - B 125
DN 400	Kilitli Gaz Sızdırmaz Kompozit Kapak / Lockable Gashight Composite Cover	400 KS - B 125

10

huge

DN 400 PE Ev Bağlantı Menholü

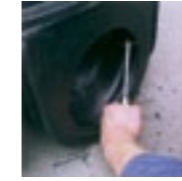
PE Manholes

Giriş Tarafında Yapılacak İşlemler

Works to be done on the Inlet Side



Dairesel Testere ile delik açın.
Cut the hole with the circular saw.



Delme işleminden kalan çapakları temizleyin.
Trim out the burrs from the cutting operation.



Uygun çapta contayı takın.
Put in the correct size gasket.



PVC borunun girmesi için conta yüzeyine kaydırıcı sürün.
For easy installation of PVC pipe lubricate surface of the gasket.



PVC boruyu PE ev bağlantı menholüne yerleştirin.
Connect the PVC pipe to the PE house connection chamber.

Çıkış Tarafında Yapılacak İşlemler

Works to be done on the Outlet Side



Menhol çıkış borusunu kesin (gerekirse).
Cut the chamber outlet pipe (if necessary).



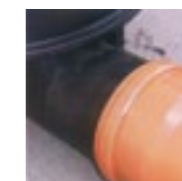
15 mm'lik kısmı 30° açı verecek şekilde hazırlayın.
Bevel 15 mm of the pipe end to 30°.



Çıkış borusuna kaydırıcı sürün.
Lubricate the outlet pipe.



Çıkış kısmında kullanılacak PVC/ Koroze boru adaptör contasına kaydırıcı sürün.
Lubricate the PVC/corrugated adaptor gasket to be used at the outlet side.



PVC boru bağlantısını yapın.
Connect the PVC pipe.



Ev bağlantı menholü giriş tarafı görünüşü (contalı bağlantı)
House connection chamber inlet side view (gasket connection)



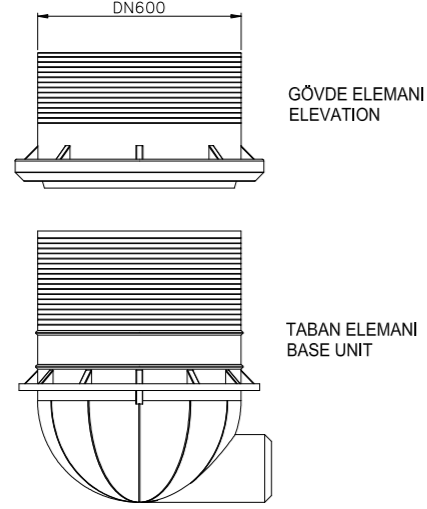
Ev bağlantı menholü çıkış tarafı görünüşü (muflu bağlantı)
House connection chamber outlet side view (socket connection)

11

huge

DN 600 PE Muayene Bacası

PE Manholes



Kamu ihalesi metin örneği

PE-Menhol DN 600 – oluklu ve/veya küresel tabanlı, DN/OD 200'e kadar boru bağlantısına uygun, 100% orjinal hammadde, kopma noktasında nihai uzama $\geq 200\%$, yekpare yapı, kaldırma kuvvetlerine karşı yatay güçlendirme ringleri mevcut, TSE tarafından verilmiş geçerli Uygunluk Sertifikası. Tip HUGE, veya eşdeğeri.

Public tender text example

PE-Chamber DN 600 – channeled and/or spherical bottom, suitable for pipe connection upto DN/OD 200, 100% virgin material (without recycling content), ultimate elongation at tear $\geq 200\%$, monolithic construction, horizontal reinforcement rings to secure uplift retention, valid Certificate of Conformity issued by TSE. Type HUGE, or equal.

GÖVDE ELEMANI / ELEVATION UNITS

Yükseklik Height cm	DN	Tanım Description	Ürün kodu Product code
40	DN 600	Gövde / Elevation	GE 60/40

TABAN ELEMANI / BASE UNITS

Yükseklik Height cm	DN	Bağlantı Adedi Connection	Bağlantı Çapı Connection Dia	Tanım Description	Ürün kodu Product code
80	DN 600	3 x	315/250/200	Oluklu Taban / Flow Base	3TE 60.30/80
80	DN 600	5 x	160/110	Oluklu Taban / Flow Base	5TE 60.16/80
80	DN 600	1 x	200	Küresel Taban / Round Base	TE 60.20/80
80	DN 600			Küresel Taban / Round Base	TEK 60/80
40	DN 600			Düz Taban / Flat Base	TED 60/40

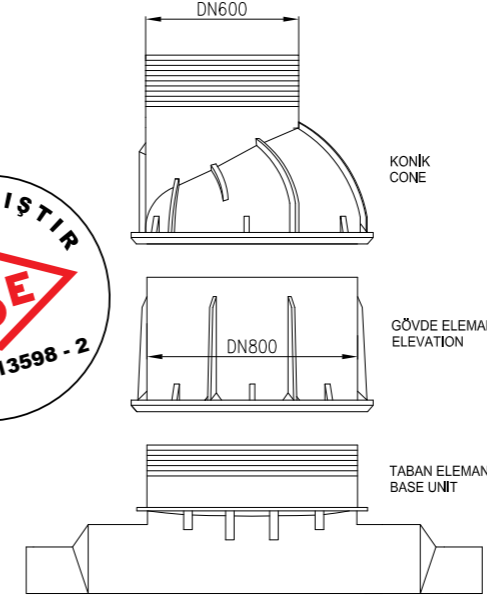
KAPAK / COVER

Çap Dia	Tanım Description	Ürün kodu Product code
DN 600	Kilitli Kompozit Kapak A 15 DN 600 Lockable Composite Cover A 15 DN 600	600 K - A 15
DN 600	Kilitli Gaz Sızdırmaz Kompozit Kapak A 15 DN 600 Lockable Gastight Composite Cover A 15 DN 600	600 KS - A 15
DN 600	PE Kapak A 15 DN 600 / PE Cover A 15 DN 600	600 P - A 15

huge

DN 800 PE Muayene Bacası

PE Manholes



Kamu ihalesi metin örneği

PE-Menhol DN 800 – oluklu ve/veya küresel tabanlı, DN/OD 400'e kadar boru bağlantısına uygun, 100% saf malzeme, kopma noktasında nihai uzama $\geq 200\%$, yekpare yapı, korozyona mukavim basamaklı, eksantrik/konsantrik konik ağız açıklığı min 600 mm, kaldırma kuvvetlerine karşı yatay güçlendirme ringleri mevcut, TSE tarafından verilmiş geçerli Uygunluk Sertifikası. Tip HUGE, veya eşdeğeri.

Public tender text example

PE-Chamber DN 800 – channeled and/or spherical bottom, suitable for pipe connection up to DN/OD 400, 100% virgin material (without recycling content), ultimate elongation at tear $\geq 200\%$, monolithic construction, with corrosion-resistant steps, clear opening of eccentric/concentric cone min 600 mm, horizontal reinforcement rings to secure uplift retention, valid Certificate of Conformity issued by TSE. Type HUGE, or equal.

KONİK / CONE

Yükseklik Height cm	DN	Tanım Description	Ürün kodu Product code
45	DN 800	Konik / Cone	KE 80/45
70	DN 800	Konik / Cone	KE 80/70

GÖVDE ELEMANI / ELEVATION UNITS

Yükseklik Height cm	DN	Tanım Description	Ürün kodu Product code
50	DN 800	Gövde / Elevation	GE 80/50
100	DN 800	Gövde / Elevation	GE 80/100

TABAN ELEMANI / BASE UNITS

Yükseklik Height cm	DN	Bağlantı Adedi Connection	Bağlantı Çapı Connection Dia	Tanım Description	Ürün kodu Product code
80	DN 800	3 x	315/250/200	Oluklu Taban / Flow Base	3TE 80.30/80
80	DN 800	1 x	300/200	Oluklu Taban / Flow Base	1TE 80.30/80
80	DN 800	1 x	300/200	O.Taban / F.Base 15°/30°/45°/60°/75°/90°	1TEX 80.30/80
80	DN 800	1 x	200	Küresel Taban / Round Base	TEK 80.30/80
80	DN 800			Küresel Taban / Round Base	TEK 80/80
50	DN 800			Düz Taban / Flat Base	TED 80/50
100	DN 800			Düz Taban / Flat Base	TED 80/100

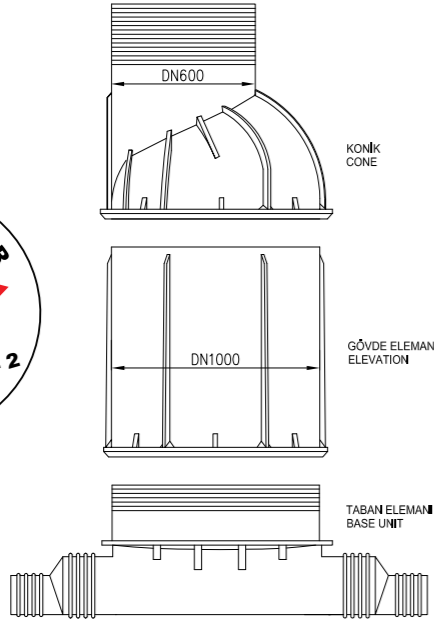
KAPAK / COVER

Çap Dia	Tanım Description	Ürün kodu Product code
DN 600	Kilitli Kompozit Kapak A 15 DN 600 Lockable Composite Cover A 15 DN 600	600 K - A 15
DN 600	Kilitli Gaz Sızdırmaz Kompozit Kapak A 15 DN 600 Lockable Gastight Composite Cover A 15 DN 600	600 KS - A 15
DN 600	PE Kapak A 15 DN 600 / PE Cover A 15 DN 600	600 P - A 15

huge

DN 1000 PE Muayene Bacası

PE Manholes



Kamu ihalesi metin örneği

PE-Menhöl DN 1000 – oluklu ve/veya küresel tabanlı, DN/OD 600'e kadar boru bağlantısına uygun, 100% saf malzeme, kopma noktasında nihai uzama $\geq 200\%$, yekpare yapı, korozyona mukavim basamaklı, eksantrik konik ağız açıklığı min 600 mm, kaldırma kuvvetlerine karşı yatay güçlendirme ringleri mevcut, TSE tarafından verilmiş geçerli Uygunluk Sertifikası. Tip HUGE, veya eşdeğeri.

Public tender text example

PE-Chamber DN 1000 – channeled and/or spherical bottom, suitable for pipe connection up to DN/OD 600, 100% virgin material (without recycling content), ultimate elongation at tear $\geq 200\%$, monolithic construction, with corrosion-resistant steps, clear opening of eccentric cone min 600 mm, horizontal reinforcement rings to secure uplift retention, valid Certificate of Conformity issued by TSE. Type HUGE, or equal.

KONİK / CONE

Yükseklik Height cm	DN	Tanım Description	Ürün kodu Product code
75	DN 1000	Konik / Cone	KE 100/75 E
100	DN 1000	Konik / Cone	KE 100/100 E

GÖVDE ELEMANI / ELEVATION UNITS

Yükseklik Height cm	DN	Tanım Description	Ürün kodu Product code
50	DN 1000	Gövde / Elevation	GE 100/50
100	DN 1000	Gövde / Elevation	GE 100/100

TABAN ELEMANI / BASE UNITS

Yükseklik Height cm	DN	Bağlantı Adedi Connection	Bağlantı Çapı Connection Dia	Tanım Description	Ürün kodu Product code
75	DN 1000	3 x	315/250/200	Oluklu Taban / Flow Base	3TE 100.30/75
75	DN 1000	1 x	300/200	Oluklu Taban / Flow Base	1TE 100.30/75
75	DN 1000	1 x	300/200	O.Taban / F.Base 15°/30°/45°/60°/75°/90°	1TEX 100.30/75
75	DN 1000	1 x	500/400	Oluklu Taban / Flow Base	1TE 100.50/75
75	DN 1000	1 x	200	Küresel Taban / Round Base	TEK 100.30/75
100	DN 1000			Küresel Taban / Round Base	TEK 100/100
50	DN 1000			Düz Taban / Flat Base	TED 100/50
100	DN 1000			Düz Taban / Flat Base	TED 100/100

KAPAK / COVER

Çap Dia	Tanım Description	Ürün kodu Product code
DN 600	Kilitli Kompozit Kapak A 15 DN 600 Lockable Composite Cover A 15 DN 600	600 K - A 15
DN 600	Kilitli Gaz Sızdırmaz Kompozit Kapak A 15 DN 600 Lockable Gastight Composite Cover A 15 DN 600	600 KS - A 15
DN 600	PE Kapak A 15 DN 600 / PE Cover A 15 DN 600	600 P - A 15

huge

Kalite Kontrol

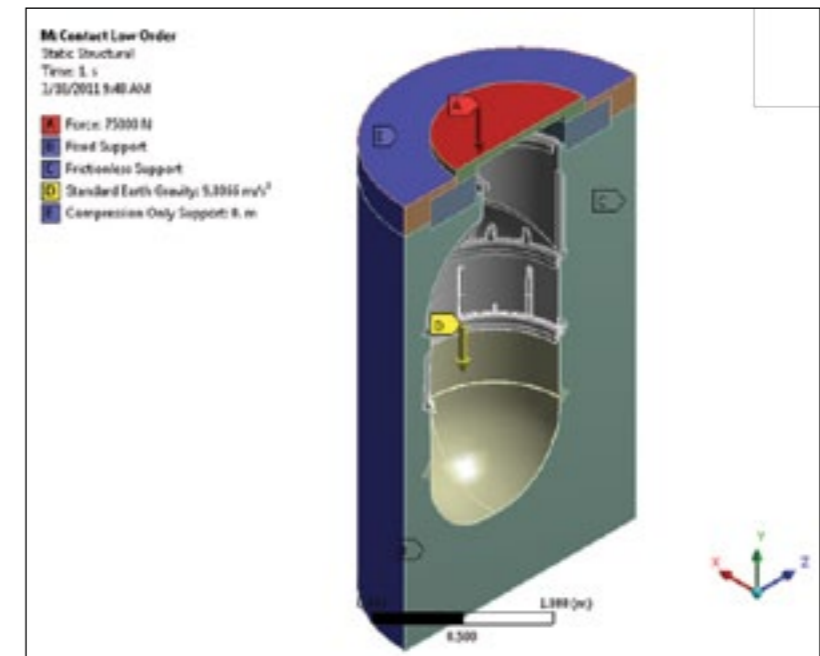
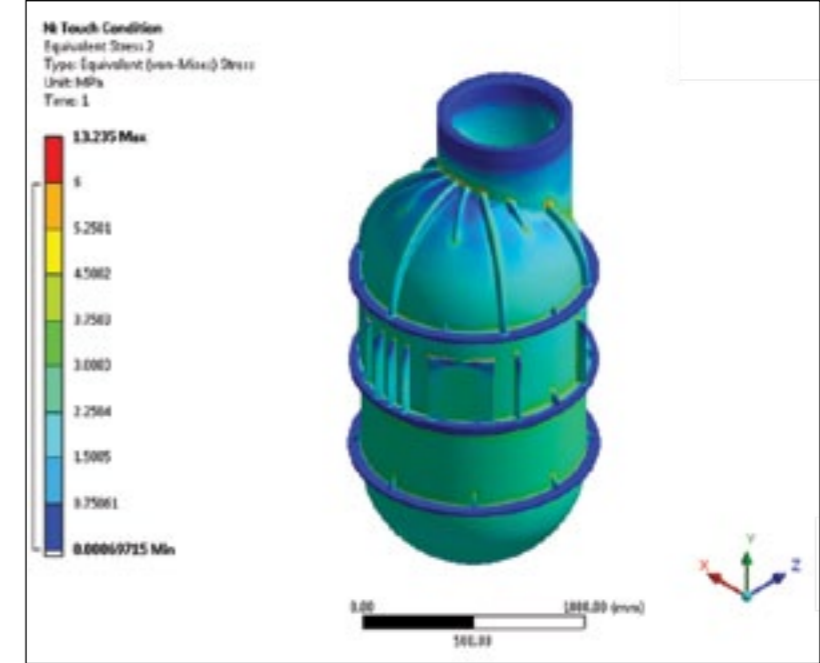
Quality Control

İmalatın her aşamasında ürünlerin kalitesi kontrol edilmektedir. Kaliteli hammaddeler kullanılmakta ve TS EN 13598-2 standardının gerektirdiği testler düzenli olarak yapılarak ürünlerin standarda uygunluğu denetlenmektedir.

Bu testlerin yanı sıra mühendislik kuruluşlarına yaptırılan sonlu eleman analizleri ile pratik deney sonuçları teorik hesaplamalar ile de desteklenmektedir. HUGE muayene bacaları Türk Standartları Enstitüsü tarafından verilmiş TS EN 13598-2 belgesine haizdir. Ayrıca şirket olarak ISO 9001 ve ISO 14001 kalite yönetim sistemi belgelerimiz de mevcuttur.

At every stage of production, quality of the products is checked. High quality raw materials are used and by making tests required by TS EN 13598-2 standard regularly, compliance of the products with the standard are controlled.

In addition to these tests, by having finite element analysis made by engineering firms practical test results are supported by theoretical calculations. HUGE manholes have TS EN 13598-2 certificate by Turkish Standards Institute. Also as a company we have quality management system certificates for ISO 9001 and 14001.



huge

Uygulama Tarifi

Zeminin hazırlanması

Modüler PE baca uygun zemin üzerine monte edilmelidir. Zemin sert ve sıkıştırılmış olmalı, uygun dolgu malzemesi kullanılmalıdır. Tanecikli malzeme boyutları 0-32 mm arasında, kırılmış malzeme boyutları 0-16 mm arasında olmalıdır. Donmuş malzeme kullanılmamalıdır. Alt yataklama 15-20 cm'lik tabaka olarak hazırlanmalı ve %97 Proctor'a kadar sıkıştırılmalıdır.

Bacanın montajı

Bacanın hafif olması nedeniyle manuel montaj mümkündür. Makine ile montaj yapılacak ise baca tabanı etrafına bez kuşak bağlanarak yerine konulur. Baca, baca çukuruna yerleştirilmeden önce, giriş ve çıkış bağlantılarının temiz ve doğru yönde olduğu kontrol edilmelidir. Kolay montaj için giriş ve çıkış bağlantılarında (conta yuvalarında) uygun kaydırıcı (potasyum sabunu) kullanılmalıdır.



Baca geri dolgusu

Baca geri dolgusu için uygun malzeme (temel için kullanılan malzeme ile aynı) ve doğru uygulama gereklidir. Geri dolgu malzemesi baca dış yüzeyinden en az 50 cm'lik mesafede 30 cm yüksekliğe kadar tabakalar halinde, dikkatlice %97 Proctor'a kadar sıkıştırılmalıdır. Baca tabanının altına özel bir dikkat gösterilmelidir. Baca tabanında ileride oluşabilecek deformasyonlara engel olmak için boşluğun tamamı doldurulmalı ve el aletleri ile sıkıştırılmalıdır. Baca geri dolgusu sırasında ağır makineler baca veya geri dolgu bölgesi üzerinden geçirilmemelidir.

16

Description of Installation

Preparation of foundation

The PE modular chamber must be installed on a suitable foundation. Foundation has to be solid and compacted. Use suitable filling material. Grained material may be of size from 0 to 32 mm, crushed material of size from 0 to 16 mm. Do not use frozen material. Foundation has to be prepared in a layer of 15-20 cm and compacted up to 97% Proctor.



Installation of the chamber

Due to low weight manual installation is possible. In case of machine installation cloth bands may be tied around the chamber base. Before placing the chamber in the pithole, it should be checked that inlet and outlet gaskets are clean and properly oriented. Suitable lubricant (potassium soap) should be used for inlet and outlet connections (gasket seats) for easier assembly.

Chamber backfill

Backfilling the chamber pit requires use of appropriate material (the same as for the foundation) and the correct implementation. The backfilling material must be carefully compacted up to 97% Proctor in layers (up to 30 cm thick) in the area in the radius of least 50 cm from the wall of the chamber. Special attention should be given to the area below the base of the chamber. All of the empty space must be filled and compacted with hand tools in order to prevent subsequent deformations to the chamber base. During backfilling heavy machinery should not be driven over the chamber or over the immediate area of the backfill.

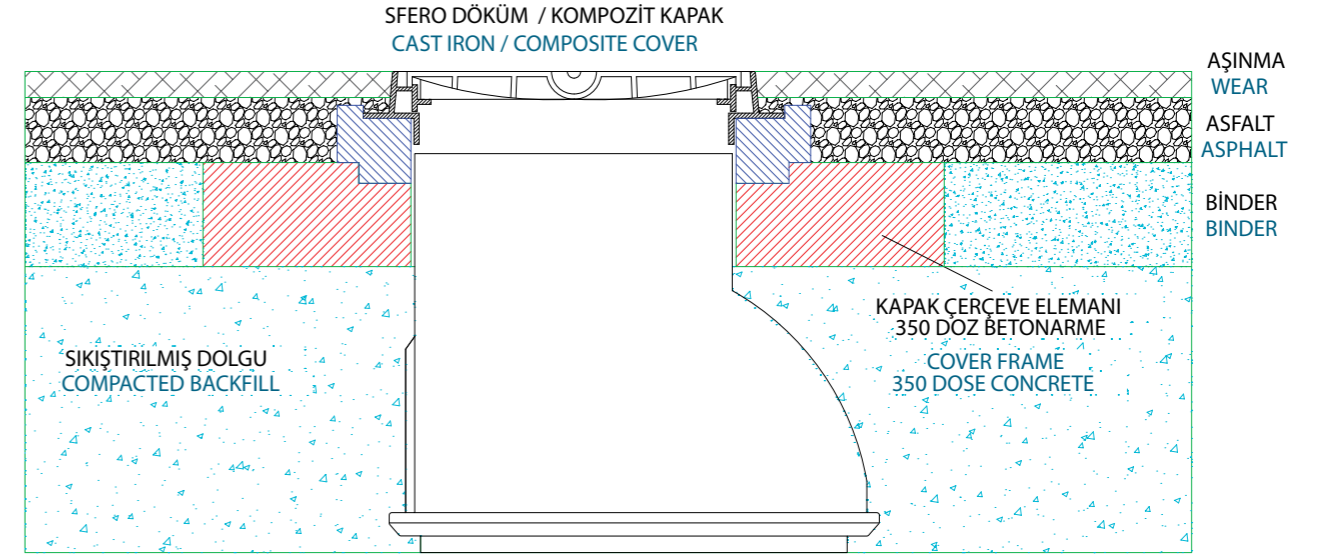


huge

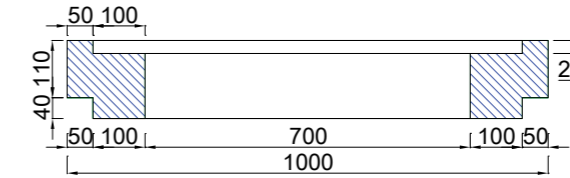
Uygulama Detayı

Installation Details

Trafik olan alanlarda uygulama detayı Installation details for traffic areas

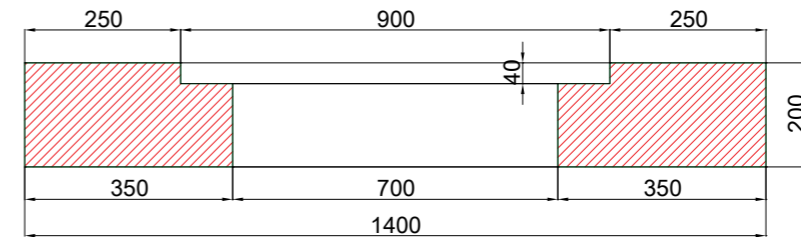


DÜŞEY KESİT
VERTICAL SECTION



BETONARME YÜKSELTME ELEMANI KESİT
CONCRETE EXTENSION PIECE SECTION

GEREKİRSE
OPTIONAL



BETONARME BİLEZİK KESİT
CONCRETE RING SECTION

17

huge

Kapaklar



Covers



- Firmamızın üretmekte olduğu PE Muayene bacalarının trafik olan yollarda kullanılması durumunda (D 400 sınıfı ve E 600 sınıfı duktül font ve kompozit kapakları piyasadaki üreticilerinden satın alıp kullanabilirsiniz. Bununla birlikte ürünlerimize adapte edilebilen A 15 sınıfı (DN 600 ebadında), B 125 sınıfı (DN 400 ebadında) kapaklar ve C 250 sınıfı (DN 400 ebadında) ızgaraları firmamızdan temin edebilirsiniz. Kompozit olan kapaklarımız kilitlenebilir özelliğindedir ve aynı zamanda istendiğinde gaz sızdırmaz olarak üretilabilmektedir. İstek üzerine kapaklara istenilen logo baskısı yapılabilmektedir.
- If the PE Manholes we manufacture are to be used in traffic areas, you can procure class D 400 and E 600 ductile cast iron and composite covers from the manufacturers in the market and use them. We can supply class A 15 (size DN 600), class B 125 (size DN 400) covers and class C 250 (size DN 400) gratings adaptable to our products. Our covers are made of composite materials, they are lockable and if wanted they can be manufactured gas tight. On request any desired logo can be printed on the covers.
- Kapaklar TS 1478 EN 124 standardının A 15 ve B 125 trafik sınıfı yeterlilik belgelerine sahiptir.
- Covers are certified by TSE for class A 15 and B 125 traffic load as per TS 1478 EN 124 standard.

Kapaklar Covers	Kod Code
Kilitli Kompozit Kapak A 15 DN 600 Lockable Composite Cover A 15 DN 600	600 K-A 15
Kilitli Gaz Sızdırmaz Kompozit Kapak A 15 DN 600 Lockable Gastight Composite Cover A 15 DN 600	600 KS-A 15
PE Kapak A 15 DN 600 PE Cover A 15 DN 600	600 P-A 15
Kilitli Kompozit Kapak B 125 DN 400 Lockable Composite Cover B 125 DN 400	400 K-B 125
Kilitli Gaz Sızdırmaz Kompozit Kapak B 125 DN 400 Lockable Gastight Composite Cover B 125 DN 400	400 KS-B 125
Cadde Ağzılığı Izgarası C 250 DN 400 Cast Iron Gully Grating C 250 DN 400	400 D-C 250

huge

Aksesuarlar

Accessories

PE Kaynak Makinesi PE Welding Machine	
Tip / Type	Kod / Code
18 - S	KM 18S

PE Kaynak Çubuğu PE Welding Rod	
Ø	Kod / Code
4	KE4



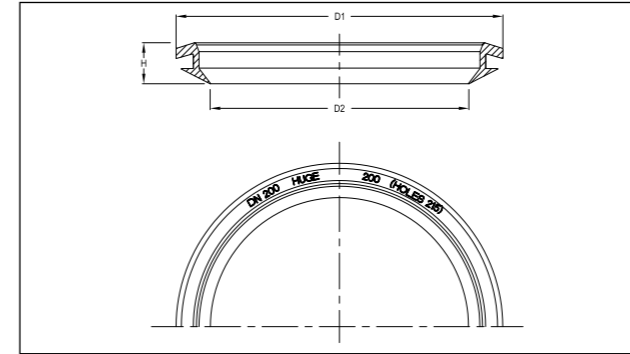
PE Kaynak Çubuğu / PE Welding Rod



PE Kaynak Makinesi / PE Welding Machine

MUNSCH
Plastic Welding Technology

www.munsch-kunststoff-schweisstechnik.de



Lastik Contalar/EPDM Contalar
Rubber Gaskets/EPDM Gaskets



Delik Testeresi / Hole Drills

Lastik Contalar - Bağlantılar Rubber Seals - Connections	
Ø	Kod / Code
110	C110
125	C125
160	C160
200	C200

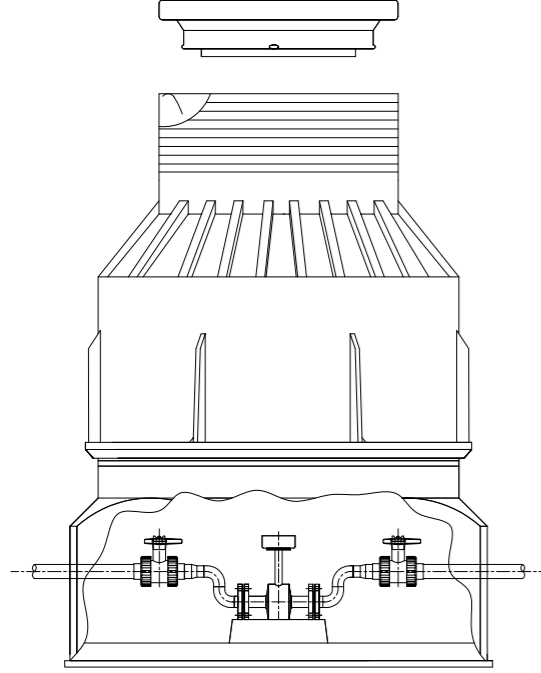
Baca Eleman Contaları Inter-Element Seals	
Ø	Kod / Code
600	GC 600
800	GC 800
1000	GC1000

Delik Testeresleri Hole Drills	
Ø	Kod / Code
110	D110
125	D125
160	D160
200	D200

huge

PE Vana Odaları
PE Elektrik Bağlantı Odaları

Valve Chambers
Electrical Chambers

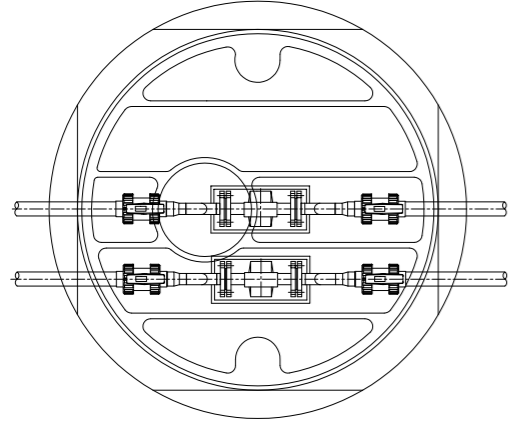


Bu tip ürünler için hem firmamız tarafından üretilmekte olan ürünlerden, hem de Türkiye temsilcisi olduğumuz CARSON firmasının ürünlerinden seçim yapılabilir. İstedığınız ölçüler ile ürünlerin kullanım amacı ve kullanım yerlerini tarafımıza bildirmeniz akabinde tarafınıza en uygun ürünler sunulacaktır.

For these kind of products you can choose from both products manufactured by our company and Carson products which we represent in Turkey. Once you send us the dimensions, intended use and place of use we can propose to you the most suitable products.

HUGE Vana/Sayaç odası, talebe bağlı olarak vana/sayaç ekipmanlarının montajı için kullanılabilir. Oda yüksekliği isteğe göre yapılabilir. Ekipman montajının kolaylığı için vana/sayaç odasının taban parçasında PE konsol vardır. Vana/Sayaç Odası yıllarca temiz ve sızdırmaz bir ortamda kullanıma imkân verir.

HUGE Valve/Meter chambers can be used for installation of valve/metering equipment as requested. The chamber height is adjustable. For easy installation of equipment's there is a console on the valve/meter chamber base piece. Valves/Meters Chambers makes possible usage in a clean and leaktight environment for many years.



KONİK / CONE

Yükseklik Height cm	DN	Tanım Description	Ürün kodu Product code
45	800	Konik / Cone	SKE 80/45
75	1000	Konik / Cone	SKE 100/75

TABAN ELEMANI / BASE UNITS

Yükseklik Height cm	DN	Tanım Description	Ürün kodu Product code
50	800	Düz Tabanlı / Flat Base	STE 80/50
50	1000	Düz Tabanlı / Flat Base	STE 100/50

huge

PE Vana Odaları
PE Elektrik Bağlantı Odaları

Valve Chambers
Electrical Chambers



- PE Odalar değişik ebatlarda ve özelliklerde üretilmiştir.
- Polyethylene chambers are manufactured with different sizes and properties.
- Parçalı veya yekpare olarak mevcuttur.
- Electrical manholes are available as multi-piece or single-piece units.
- İstenilen adette, çapta ve kotta delinerek giriş ve çıkış bağlantısı yapılabilir.
- Can be cut at desired diameter and height to allow any number of connections.
- Bağlantılar conta veya PE kaynak (eğer PE boru kullanılıyor ise) yöntemi ile sızdırmaz hale getirilebilir.
- Using seals or PE welding (if PE pipes are used) makes possible water tight connections.
- Taşıma kapasiteleri TS 1478 EN 124'e göre A 15, B 125, C 250, D 400 ve E 600 sınıfına göre seçilebilir.
- Load bearing capacity can be chosen according to TS 1478 EN 124 class A 15, B 125, C 250, D 400 and E 600.
- Hafif ama sağlamdır, ağır iş makineleri gerektirmez, el ile taşınır, zamandan ve montaj maliyetlerinden tasarruf sağlar.
- Light weight and strong, does not require heavy construction equipment, can be carried manually, reducing time and installation costs.

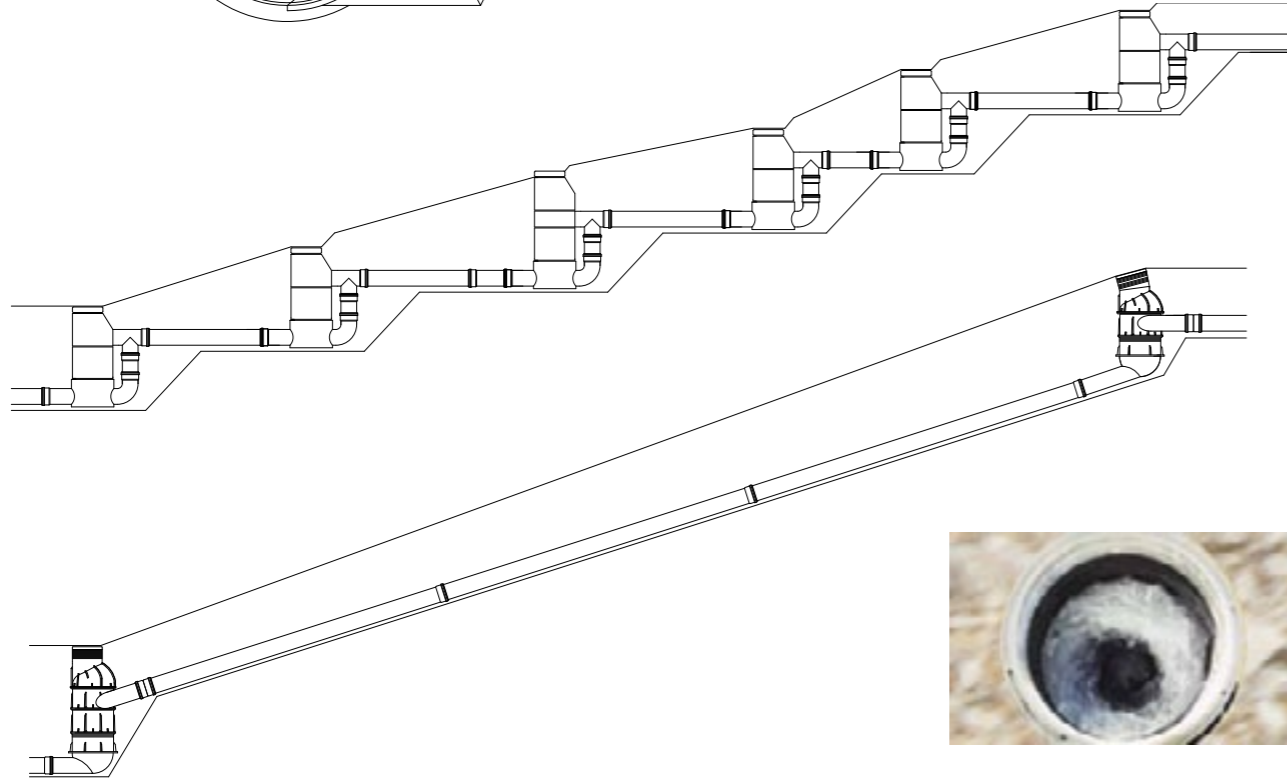
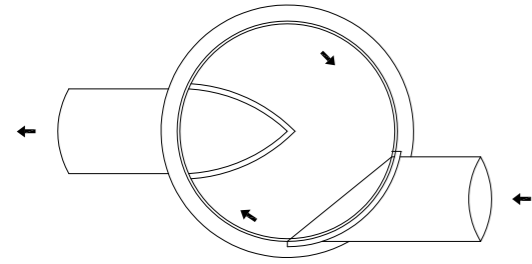


CARSON
INDUSTRIES, LTD.

www.carsonurope.com

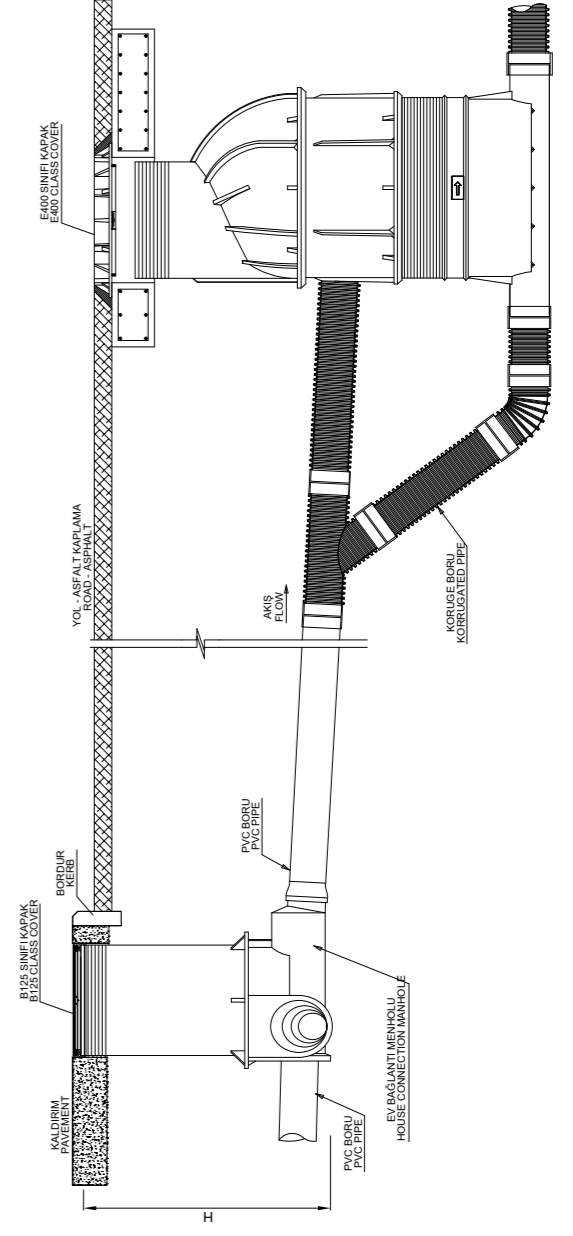
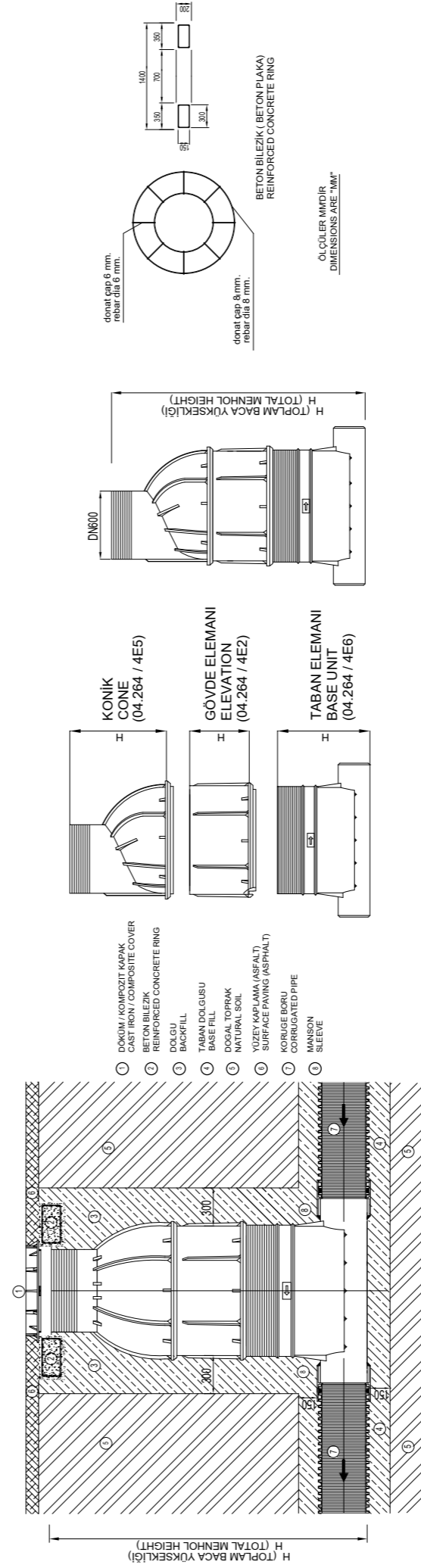
huge

Yamaç Bacaları Energy Compensating Chambers



HUGE yamaç bacaları polietilenden imal edilmiş olup, yamaçlarda (eğimli arazilerde) şutlu baca kullanımına gerek bırakmaz. Yamaç bacasının yüksekliği değişken, çapı ise DN 800 mm veya DN 1000 mm olabilir. Gövdeye teğetsel olarak giriş yapılan borudan gelen hız kazanmış yağmur suyu, çevresel olarak dönerek enerjisini boşaltır ve tabandan hızı azalmış olarak çıkış yaparak sisteme bağlanır. Konik parçasının boğaz kısmını el testeresi ile işaretli çizgilerden keserek yamaç bacasının yüksekliği zemin kotuna göre hassas olarak ayarlanabilir.

HUGE polyethylene energy compensating chambers make usage of drop chambers obsolete in inclined terrain (hills). Energy compensating chambers can be of variable height and DN 800 and DN 1000 mm diameter. High velocity rain water enters the chamber body tangentially, leaves its energy by flowing inside the chamber along a circular path and flows out of the base to connect to the main line. The neck can be cut along the marked cutting lines with a regular hand saw and the height of the chamber can be adjusted to grade.



NOTLAR / NOTES:

- 1) YAĞMURSUYU VE ATIKSU SEBEKESİ PE MUAYENE BACALARI TS EN 13396-2'E GÖRE İMAL EDİLMİŞ OLACAKTIR. RAINWATER AND WASTEWATER LINE MANHOLES SHALL BE MANUFACTURED IN ACCORDANCE WITH TS EN 13396-2
- 2) BACA BORU BAĞLANTILARI MANŞON VEYA EXTRÜZYON KAYNAĞI İLE YAPILACAKTIR. MANHOLE PIPE CONNECTIONS SHALL BE WITH SLEEVES OR EXTRUSION WELDING
- 3) BACA TABANI MALZEME BİRİKMEMESİ İÇİN OLUKLU YAPIDA OLACAKTIR. MANHOLE BASES SHALL BE CHANNELLED TO AVOID ACCUMULATION OF DIRT AND DEBRIS
- 4) MUAYENE BACALARI İÇTEN PE BASAMAKLI OLACAKTIR. MANHOLES SHALL HAVE INTERNAL PE STEPS
- 5) TRAFİK YÜKÜNE MARUZ KALACAK BACALARDA BETON PLAKA KULLANILMALDIR. ON MANHOLES IN TRAFFIC AREAS CONCRETE RINGS SHOULD BE USED

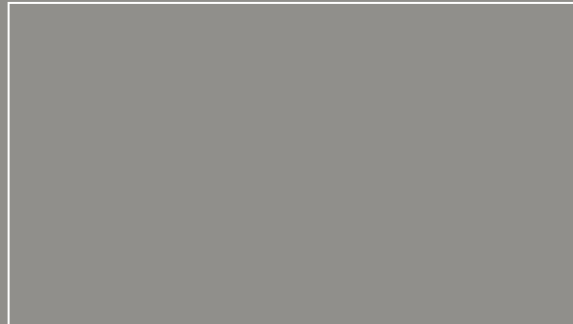
KANALİZASYON - YAĞMUR SUYU MUAYENE BACALARI VE EV BAĞLANTI MENHOLÜ UYGULAMA DETAYI
WASTEWATER AND RAINWATER MANHOLES APPLICATION DETAILS

DN 400, DN 600, DN 800, DN 1000
PE MENHOL / PE MANHOLES

huge



Bayi / Distributor



GEZER Endüstri İnşaat Sanayi ve Ticaret A.Ş.
Gebze Organize Sanayi Bölgesi, 1000.Cadde, No:1031
41420 Çayırova - KOCAELİ / TURKEY
Tel : +90 262 677 06 77 pbx Faks : +90 262 677 06 96-97
info@muayenebacasi.com - www.muayenebacasi.com